

مشروع بناء مزار سيده ام النور

عين ابل - ضهر العاصي







حضان الام يلم ...

ارادك ابناء عين ابل فانت سيدتنا ، سيدة ام
النور على مد قامة التاريخ.

نشكر الله على تجديد فعل الايمان بقيم
المحبة والاخوة الشاملة التي تبلورت في
تعاليم المسيح ورساله.

لذا نتوجه اليكم ايها اللبنانيون عموما
والمسيحيون خصوصا، طالبين دعمكم المادي
والمعنوي لانجاز هذا المشروع الذي يمثل
حلم وامل سكان بلاد البشارة من مسيحيين
ومسلمين لما له من أهمية تاريخية، دينية،
سياحية، واقتصادية.

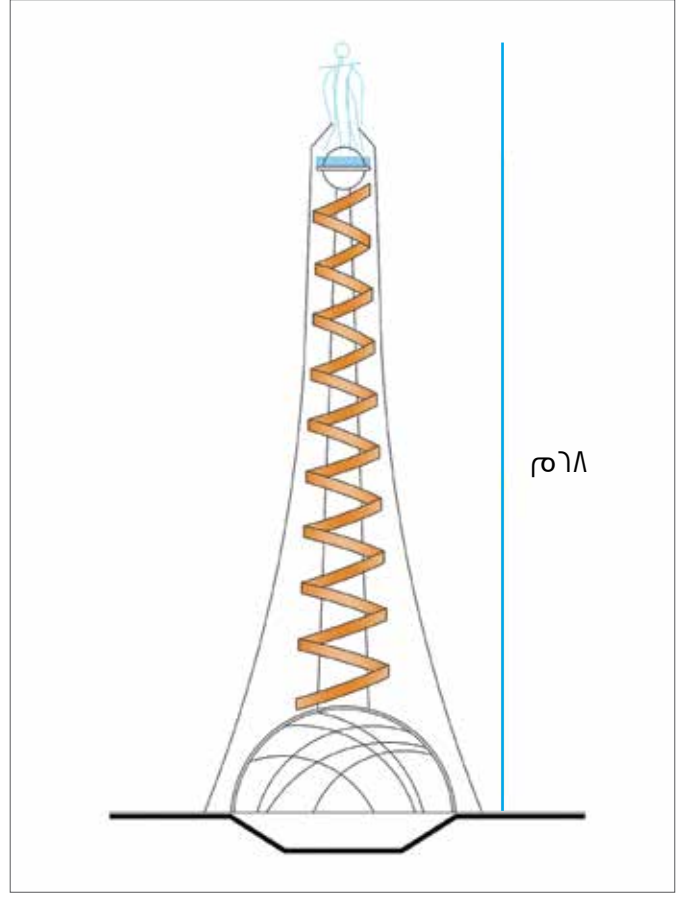
كلنا ثقة ان الايادي الخيرة كثيرة وان
للسيدة العذراء محبة عظيمة أجمع عليها
اللبنانيون بكل اطيافهم.

على أمل ان يصبح هذا الحلم حقيقة
ساطعة على تلة زهر العاصي في عين
ابل. ترعاكم بركة السيدة العذراء سيدة ام
النور وتحفظكم

هذا ما تقوله الحكمة الشعبية عن الام
الطبيعية. فكم بالاحرى ما يحسن ان يقال
عن الام الروحية السيدة العذراء ام يسوع
المسيح الذي افتدى البشرية بدمه الطاهر.

انها لمبادرة عظيمة من أبناء عين ابل
المقيمين والمغتربين في أصقاع العالم.
أن يلتقوا في مشروع رمزي وروحي يعربون
من خلاله عن رغبتهم بالبقاء أو فناء للتراث
الايماني الذي انتهى اليهم منذ فجر
المسيحية، ومن أجدر من أبناء بلاد البشارة
باحياء ذكر امنا السماوية التي تحتضن
الكون من فوق تلة من تلال أرض البشارة
التي انطلقت منها شعلة المحبة والسلام
لتغمر كل العالم وعين ابل القرية الهائلة
القابعة على هذه التلة شكلت في الماضي
محطة على طريق المسيح الى قانا وصور
حيث اجترح السيد المسيح المعجزات.

افرحي وهللي عين ابل وقومي يا سيدة ام
النور انتصبي وابسطي ذراعيك على بنيك
في عين ابل ارتفعي في موقعك حيث



مشروع بناء مزار سيده ام النور

٣ - مبنى ثالث لاستقبال الزوار الروحيين وقاعة للاجتماعات والخطوات الروحية.
٤ - سياج على محيط العقار وأشجار وحدائق ومساحات خضراء.

ج - انطلاق المشروع:

انطلق المشروع صيف -٢٠١٦ وضع حجر الاساس غبطة البطريرك مار بشارة بطرس الراعي
انتهاء اعمال حفر الاساسات

المرحلة الاولى :

تشمل بناء البرج وتثبيت تمثال السيدة مريم العذراء ام النور مع كل ما يلزم من خدمات ومداخل وادراج وسيتم بالتزامن مع هذه المرحلة انشاء السور وتشجير محيط العقار وانشاء الطرقات المؤدية الى المزار مع الاضاءة المناسبة.

أ - الموقع:

ضهر العاصي تلة ام النور على مدخل عين ابل الشمالي، ترتفع ٨٥٠ متر فوق سطح البحر على قطعة أرض مساحتها ٧٥٠٠ متر مربع.

ب - وصف المشروع:

تم وضع مخطط عام للمشروع يتألف من:

١- مبنى رئيسي يحتوي على المزار وهو كناية عن برج مرتفع يعلوه تمثال للسيدة مريم العذراء ام النور وعلى كابيلا تتسع لحوالي ١٥٠ شخص. قاعة متعددة الاستعمالات، تحت الارض، تتسع لحوالي ٤٠٠ شخص.

٢ - مبنى ثان يحتوي على مكتب خاص للمزار ومركز لبيع التذكارات وكافيتيريا ومراديض للعموم.



المرحلة الثانية :

تشمل بناء الكابيتلا وتجهيزها وكذلك بناء مكتب المزار ومركز بيع التذكارات .

المرحلة الثالثة:

تشمل انشاء مبنى الزوار الروحيين وقاعة الاجتماعات وتجهيزهما بكل ما يلزم من خدمات البناء والمفروشات.

– البرنامج الزمني :

تقدر مدة انجاز المشروع الكامل حوالي ٣٦ شهرا وبحسب توفر الامكانيات المادية بحسب البرنامج التالي :

- اطلاق المشروع ووضع حجر الاساس صيف العام ٢٠١٦
- المباشرة بالاعمال صيف العام ٢٠١٧
- انجاز المرحلة الاولى صيف العام ٢٠١٨
- انجاز المرحلة الثانية صيف العام ٢٠١٩
- انجاز المرحلة الثالثة صيف العام ٢٠٢٠



ام النور في وجدان المؤمنين وصلاتهم

مريم ام النور ايقونة تلمع على صدورنا نحملها بافتخار لانها سبق
فحملتنا في سبل الحياة ومناسباتها

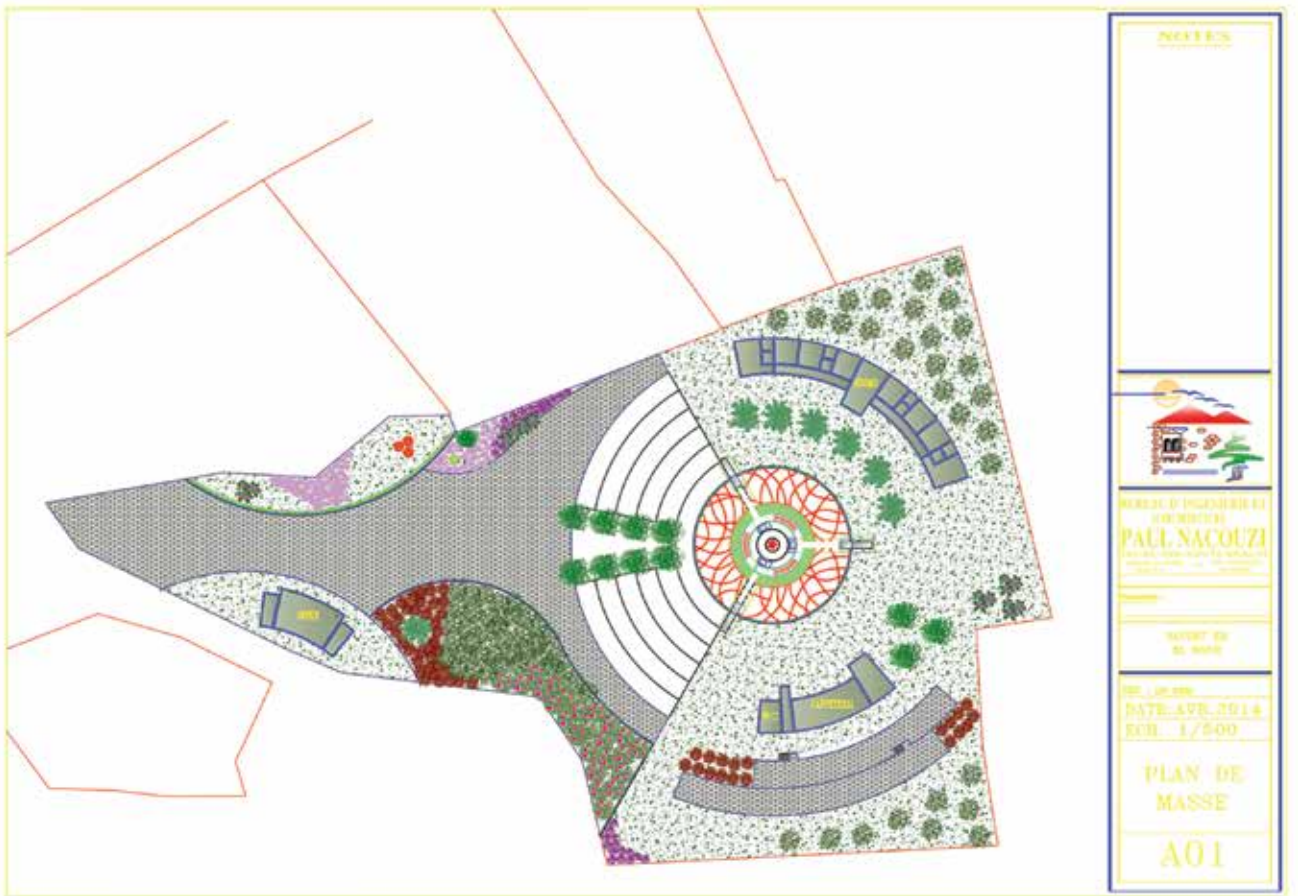
أضأت تاريخنا، رافقت عيالنا، باركت مواسمنا، مسحت دموعنا، في
ايام الحرب لانها امانا تعزينا في الاحزان وتشددنا في التجارب.

علمتنا ان نهرع الى ابنها ونتوب اليه

كما جمعتنا ام النور في مساحات التاريخ والايمان تجمعنا اليوم
في كل الاطياف لاکرامها .

فلنبين لها مزارا لتبقى زيارتها دائمة في حنايا عين ابل وكل الجنوب
كل ما لنا وفينا ينشد حبك يا مريم
براءة الاطفال
تنهدات الامهات
همة الرجال
حسرات المتلففين عودة وانتظارا

ام النور في وجدان المؤمنين وصلاتهم



كما جمعنا ام النور في
مساحات التاريخ والايمان
تجمعنا اليوم في كل
الاطياف لآكرامها .

Bank Audi Saradar

IBAN \$: LB 80005600011260046100206602
IBAN LBP: LB 15005600011260046100106601

Bank Byblos

IBAN \$: LB 53003900000004802257731001
IBAN LBP: LB 26003900000004802257731002

Bank Credit Libanais

IBAN \$: LB 38005300CAUSD0058686608001
IBAN LBP: LB 14005300CALBP0058686608002

* **Accounts Name**
Saydet im el nour - Ain Ebel